

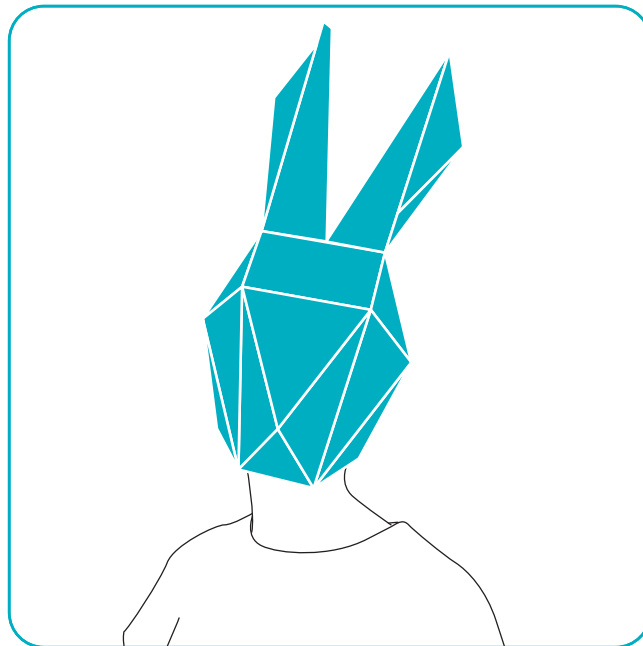
PASOS

~ Plegaremos todas las hendiduras.

~ Comenzamos a montar nuestra fantástica máscara de conejo.

Para ello, insertaremos todas las lengüetas en sus respectivas ranuras.

¡Es muy sencillo e intuitivo!



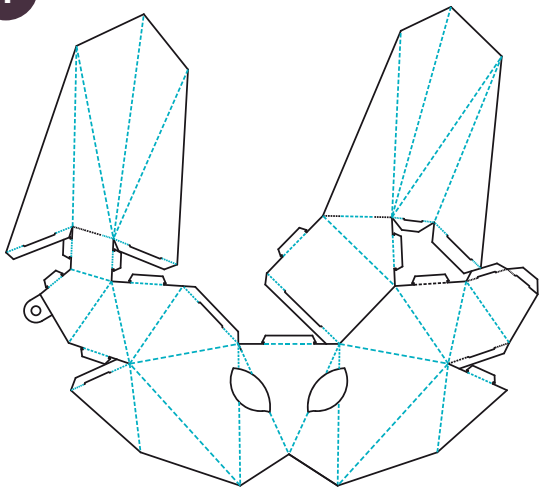
Máscara de

CONEJO

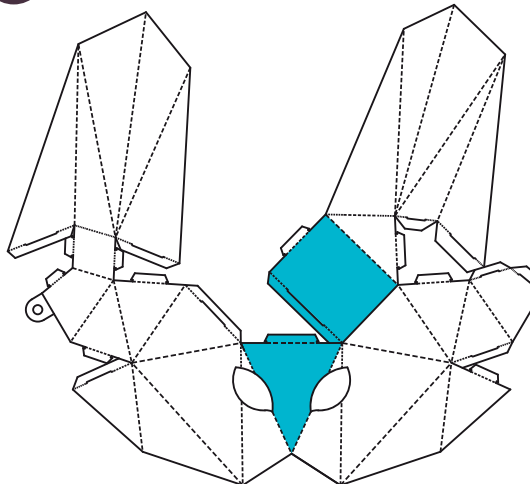
INSTRUCCIONES DE MONTAJE

~ cartonlab

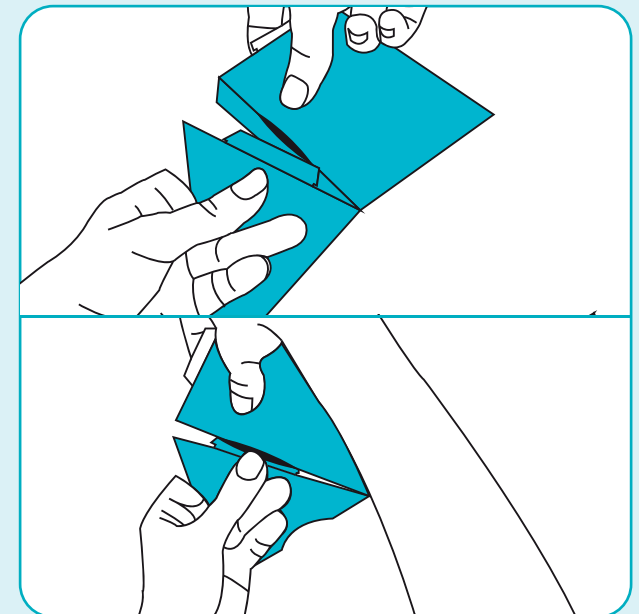
1

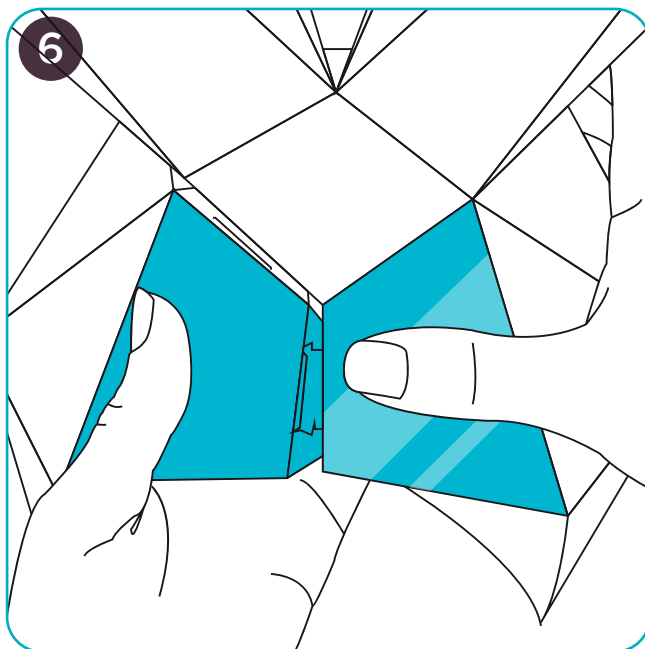
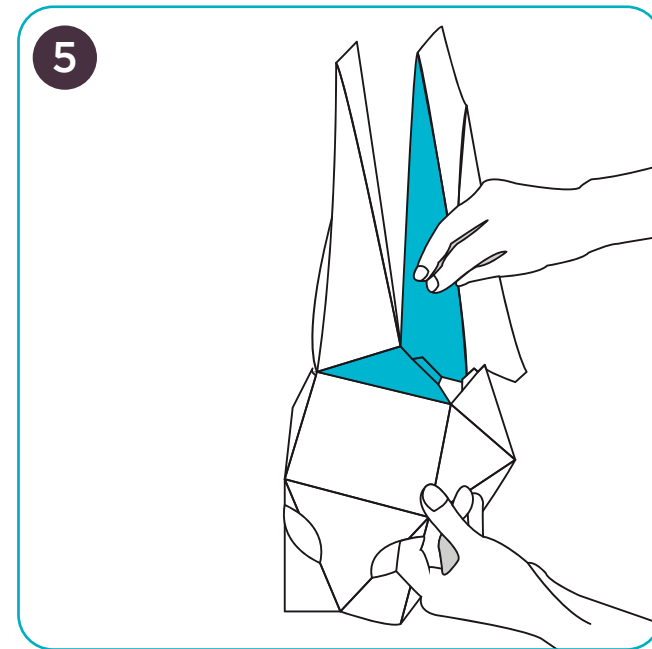
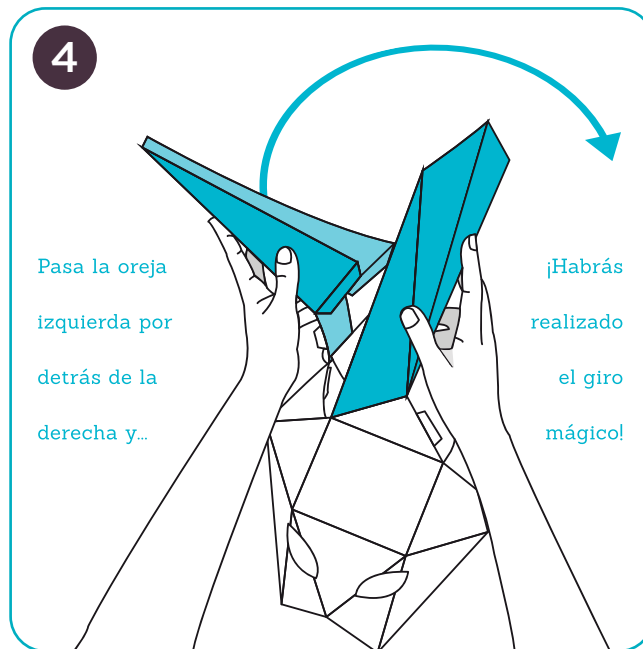
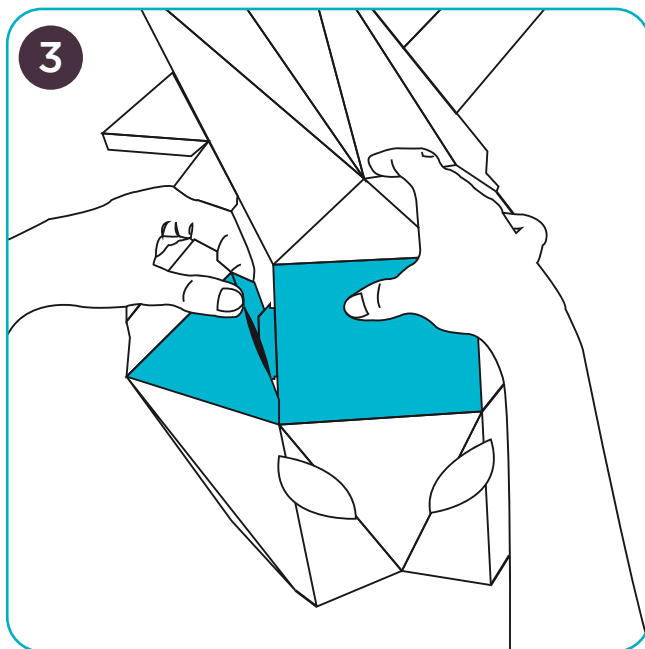


2



Encaja las pestañas del siguiente modo!





TIPS

Una vez hayas insertado la lengüeta en la ranura, dóblala de nuevo por el interior para reforzarla.

Apóyate sobre una superficie plana para su montaje, ite facilitará el trabajo!



Visítanos en

www.cartonlab.com

ARQUITECTURA EFÍMERA, STANDS, INTERIORISMO, PACKAGING, EVENTOS, DECORACIÓN, MOBILIARIO, JUGUETES INFANTILES, CONFERENCIAS, WORKSHOPS, EVENTOS Y MUCHO MÁS.

