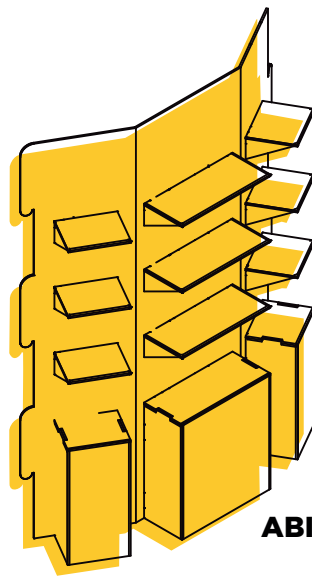


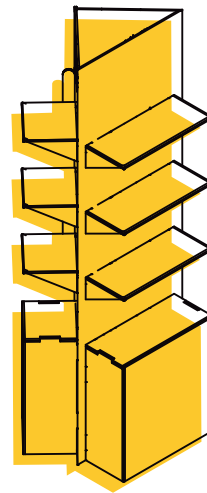
EXPOSITOR TOTEM

DOS POSICIONES

MANUAL DE MONTAJE

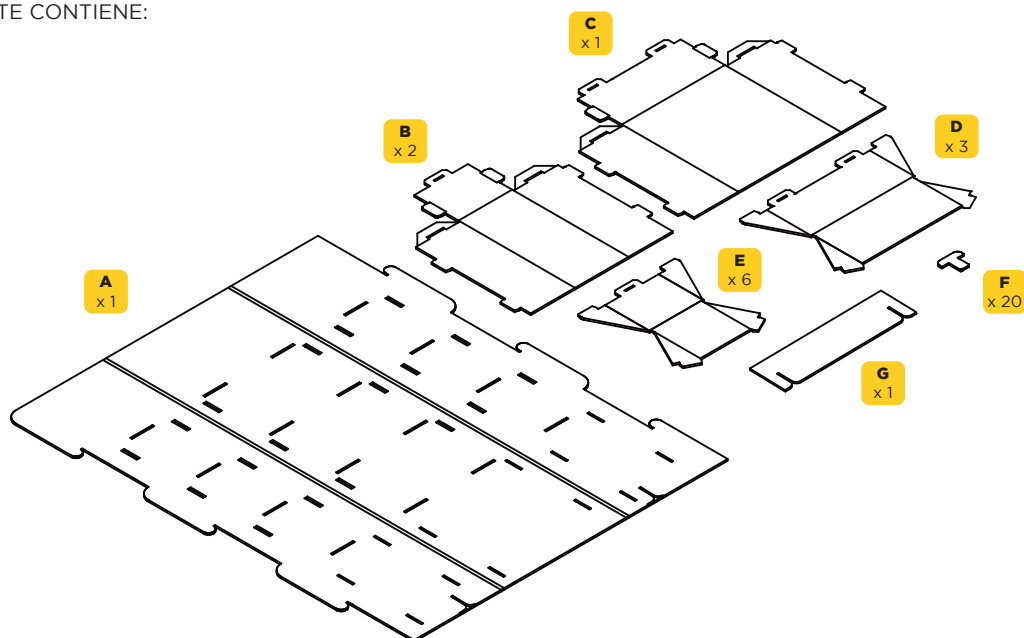



ABIERTO




CERRADO

ESTE PAQUETE CONTIENE:
33 PIEZAS



 Tiempo de montaje: 15 minutos

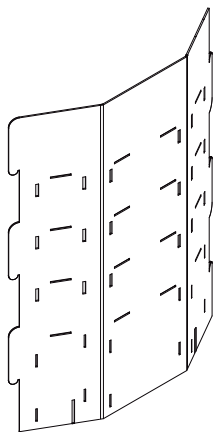
 No necesita pegamento.

 Manipular con precaución, el cartón puede tener filos de papel cortante. Sugerimos el uso de guantes.

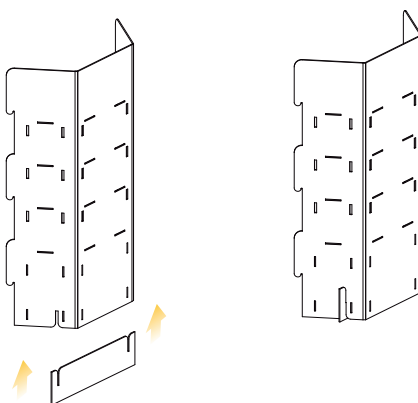
 Mantener alejado de la humedad y de fuentes incandescentes.

 Fabricado con material certificado FSC. Producto 100% reciclable.

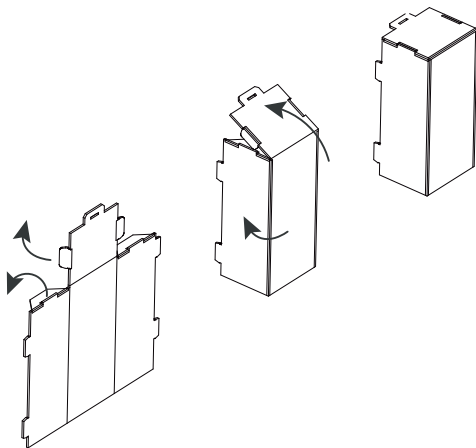
- 1** Comenzar desplegando la pieza A.
Se coloca en posición vertical, colocando los surcos de pliegue hacia atrás.



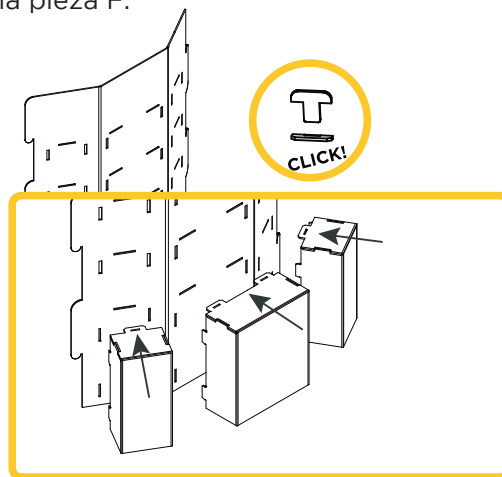
- 2** Si el expositor se va a usar abierto, colocar la pieza proporcionada Gx1 en la parte inferior de la pieza A.



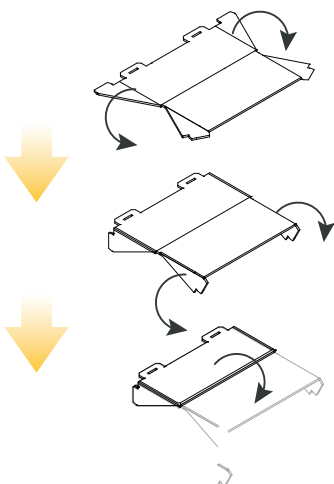
- 3** Ensamblamos los cajones Bx2 y Cx1 haciendo coincidir las pestañas con las ranuras, ambos se montan del mismo modo.



- 4** Las piezas B y C funcionan como soporte del exterior, ensablando los soportes B en los laterales y el C en el tramo central. Todos hay que asegurarlos por detrás con la pieza F.



- 5** El siguiente paso es montar las baldas (Dx6) y las baldas (Ex3). Seguir los pasos indicados debajo.



- 6** Una vez tengamos las baldas preparadas debemos encajarlas al cuerpo del expositor. Las baldas Dx3 en el tramo central, y las baldas Dx6 en los tramos laterales (Asegurar por detrás con las piezas H).

