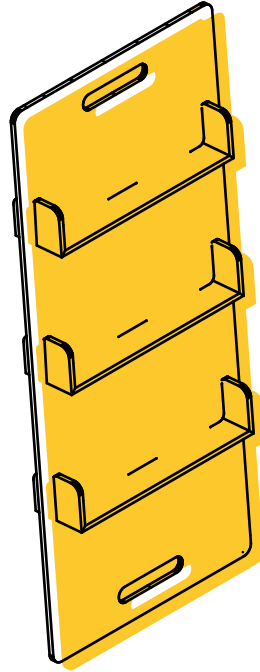
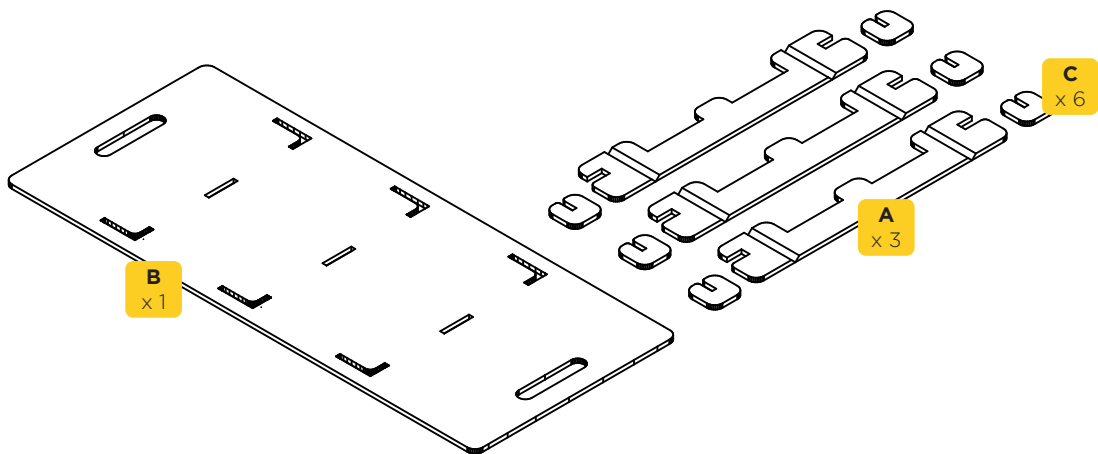


# REVISTERO DE PARED

## MANUAL DE MONTAJE



**ESTE PAQUETE CONTIENE:**  
10 PIEZAS



 Tiempo de montaje: 3 minutos.

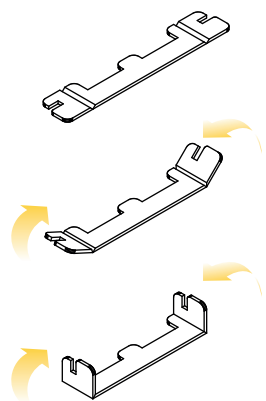
 No necesita pegamento.

 Manipular con precaución, el cartón puede tener filamentos de papel cortante. Sugerimos el uso de guantes.

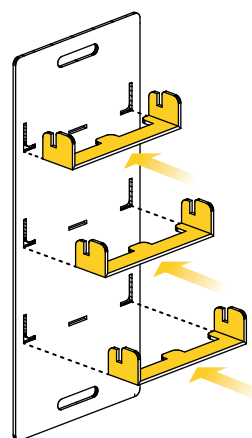
 Mantener alejado de la humedad y de fuentes incandescentes.

 Fabricado con material certificado FSC. Producto 100% reciclable.

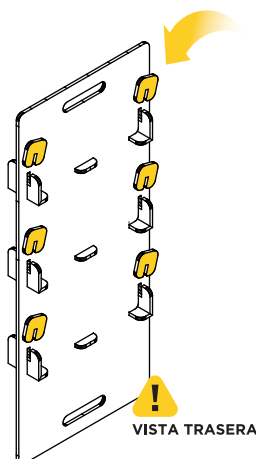
**1** En primer lugar, predoblar las 3 unidades de pieza **A**.



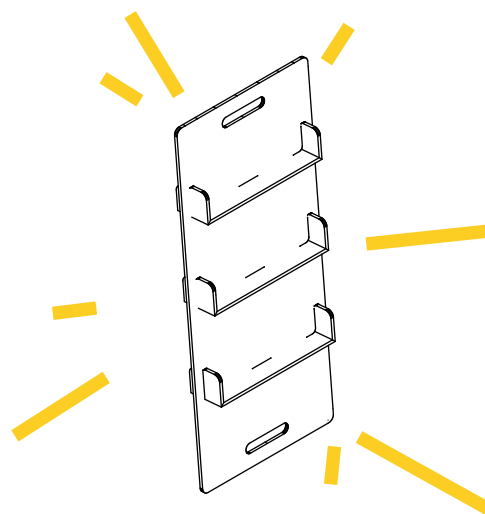
**2** A continuación, introducir estas piezas, en las ranuras de la pieza **B**, de manera que aparezcan como en la imagen.



**3** Para que el revistero funcione correctamente el último paso es asegurar las baldas en la parte trasera haciendo uso de las horquillas, pieza **C**.



**4** Ahora ya tienes el Revistero de pared listo para utilizar!



**5** Recuerda ponerlo en un lugar seguro, apoyado sobre un paramento vertical para que se sujete perfectamente.

Ya puedes colocar tus revistas, libros, y publicaciones preferidas!

