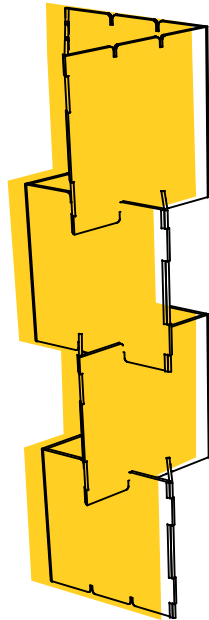
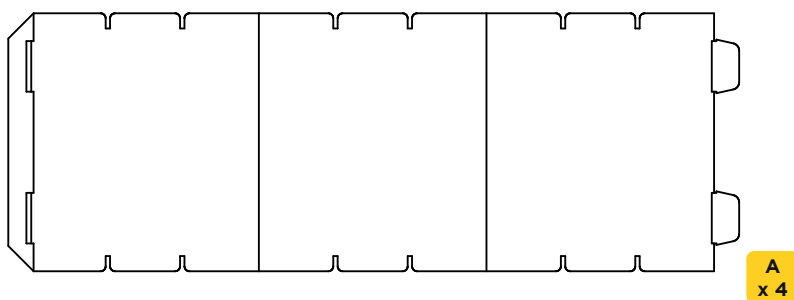



TOTEM MODULAR ENCAJABLE

MANUAL DE MONTAJE




ESTE PRODUCTO CONTIENE:
8 PIEZAS



 Tiempo de montaje: 5 minutos

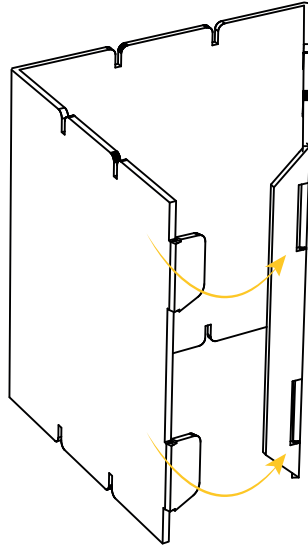
 No necesita pegamento.

 Manipular con precaución, el cartón puede tener filamentos de papel cortante. Sugerimos el uso de guantes.

 Mantener alejado de la humedad y de fuertes incandescentes.

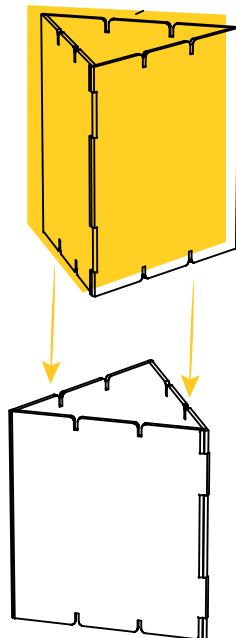
 Fabricado con material certificado FSC. Producto 100% reciclable.

- 1** Plegar pieza A, uniendo las pestañas.
Repetir este paso con el resto de piezas.

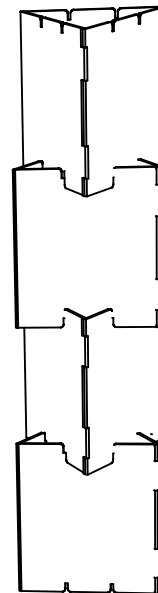


x 4

- 2** Encajar las piezas, haciendo coincidir las ranuras.



- 3** Repetir el paso anterior para terminar.



www.cartonlab.com

Diseñado y Fabricado en España.