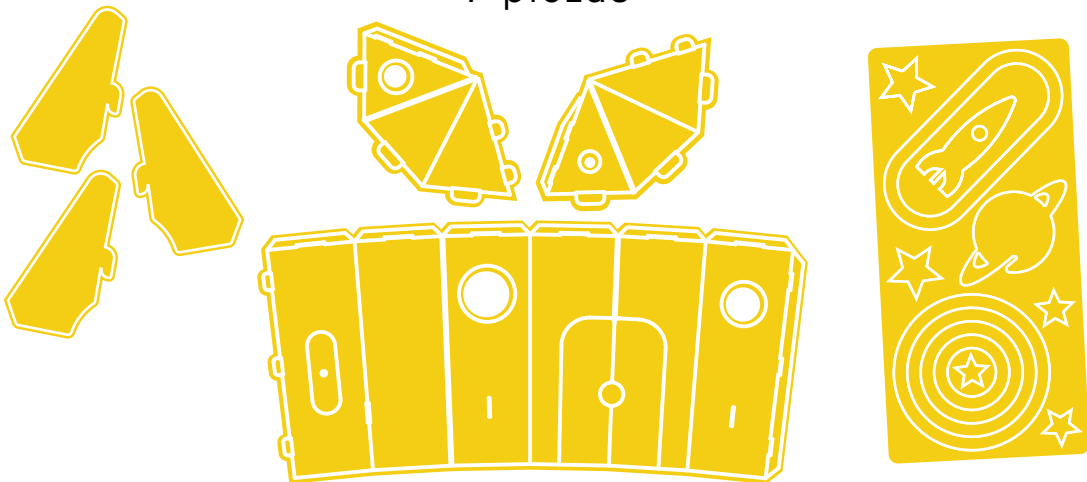


ECOHETE


MANUAL DE MONTAJE



Contenido del paquete 7 piezas



 Tiempo de montaje: 15 minutos

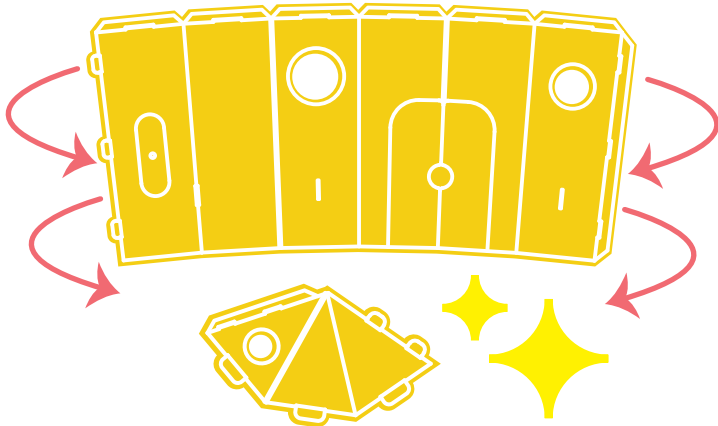
 Incluye una barra de pegamento para que puedas colocar las decoraciones.

 Manipular con precaución, el cartón puede tener filamentos de papel cortante. Sugerimos el uso de guantes.

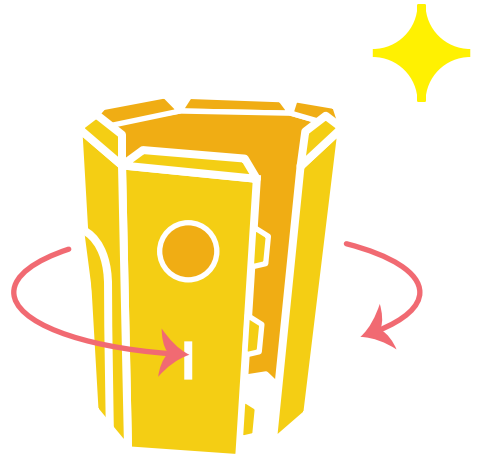
 Mantener alejado de la humedad y de fuentes incandescentes.

 Fabricado con material certificado FSC. Producto 100% reciclable.

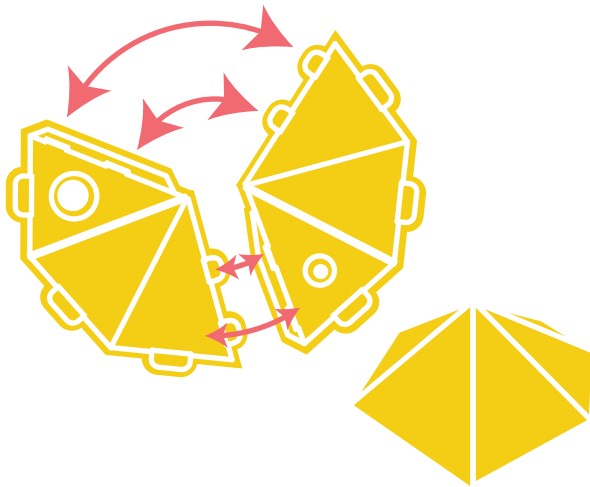
1 Predoblar el cuerpo principal, los triángulos, las puertas y las solapas para que el montaje sea más fácil.



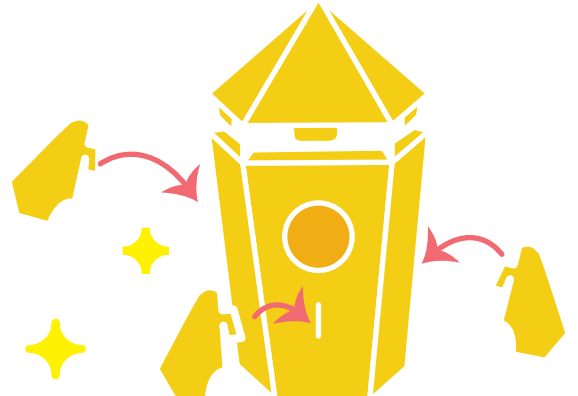
2 Unir los dos extremos del cuerpo principal entre si, introduciendo las pestañas en las ranuras de las solapas.



3 Montar la parte superior del cohete haciendo coincidir las pestañas y solapas. Cuando esté terminado tiene que parecer un paraguas.

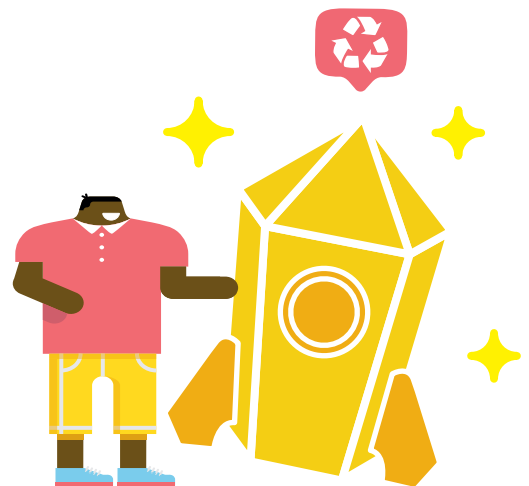
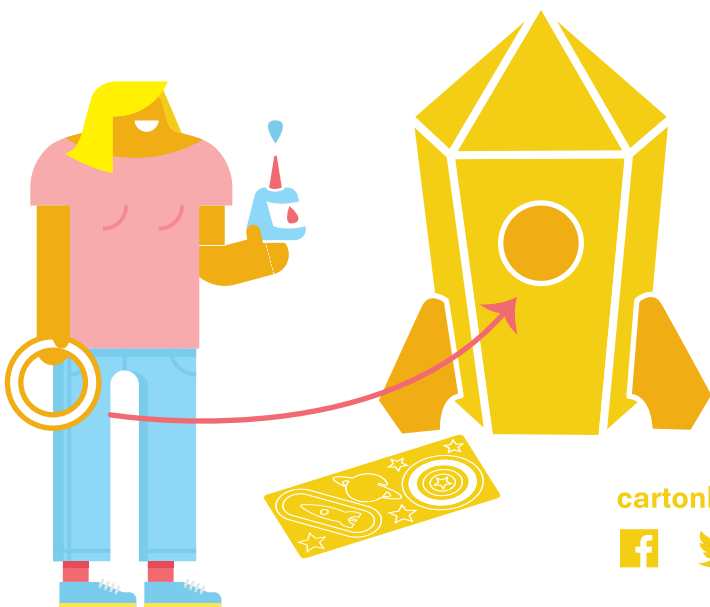


4 A continuación colocar la pieza superior sobre el cuerpo del cohete. También colocar los alerones en las ranuras laterales. Hay 3 en total!



5 Una vez tenemos el cohete montado. Pegar los marcos de las ventanas. Además incluimos otros elementos decorativos que servirán para hacer único tu cohete!

6 Tu cohete está preparado para volar al espacio exterior! Recuerda que es un cohete ecológico y si chocas con un asteroide, tendrás la misión más importante, reciclarlo!



cartonlab.com

